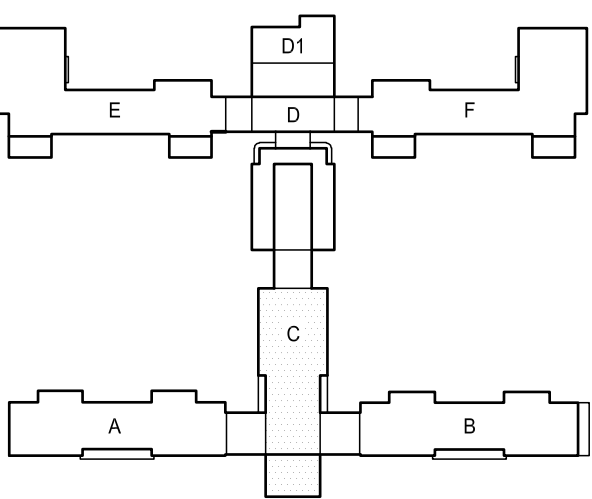


TECHNICKÝ STANDARD

- PROJEKTOVÁ DOKUMENTACE BYLA VYPRACOVÁNA PODLE ČSN, VYHLÁŠEK A ZÁKONŮ PLATNÝCH V DOBĚ ZPRACOVÁNÍ PROJEKTOVÉ DOKUMENTACE.
- KONKRÉTNÍ TECHNICKÉ SPECIFIKACE VÝROBKŮ A MATERIÁLŮ OBSAŽENÉ V PROJEKTOVÉ DOKUMENTACI UDÁVAJÍ TECHNICKÝ STANDARD STAVBY, JEDNOTLIVÝCH VÝROBKŮ A MATERIÁLU A JE MOŽNÉ JE PO DOHODĚ S INVESTOREM A PROJEKTANTEM ZAMĚNIT.

SCHEMA OBJEKTU



±0,000 = 279,140 m n.m.

Revize	Vypracoval	Popis obsahu revize	Datum

<div><div>LT</div><div>PROJEKT</div><div>PROJEKTOVÁNÍ ZDRAVOTNICKÉ VÝSTAVBY</div></div>		Hlavní inženýr projektu: ING. LUDĚK TOMEK Vedoucí projektant zakázky: ING. MARTIN FORAL		<div><div>Investor:</div><div><div></div><div>FAKULTNÍ NEMOCNICE BRNO</div></div><div>Fakultní nemocnice Brno Jihlavská 20, 625 00 Brno +420 532 231 111 fnbrno@fnbrno.cz</div></div>			
Profese: EL		Zpracovatel dílu: <div><div>SUBTECH</div><div>Slovinská 29, 612 00 Brno +420 541 247 419 www.subtech.cz</div></div>		Autorizace:			
Odpovědný projektant:		Vypracoval:				Kontroloval:	
Ivan Medvěď		Ivan Medvěď				Ivan Medvěď	
Akce: FAKULTNÍ NEMOCNICE BRNO ENERGETICKÉ ÚSPORY V BUDOVÁCH FN BRNO REVIZE PROJEKTOVÉ DOKUMENTACE				Zakázkové číslo: 44 - 2016		Paré:	
				Datum: 07 - 2016			
				Formát: 2 A4			
Objekt: PAVILON C		SO 03		Stupeň: PROVÁDĚCÍ DOKUMENTACE			
Obsah: SILNOPROUDÉ ROZVODY - PAVILON C				Měřítko: 1:500		Číslo výkresu: D1.06-113	